

## Global Aktier

29-02-2024

## Investeringsprodukt:

Global Aktier

## ISIN:

PU0000000005

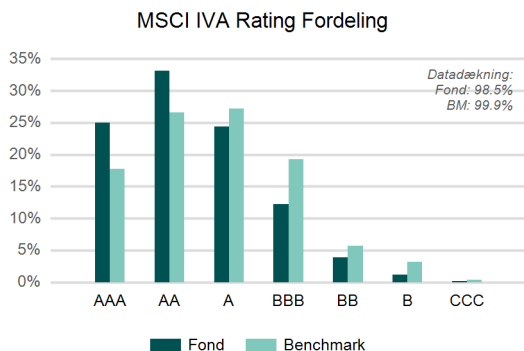
## Benchmark:

MSCI World (EUR)

## Investeringsstrategi:

Aktiv

## ESG-profil



ESG-kvalitetsvurdering fond: 7.39

ESG-kvalitetsvurdering benchmark: 6.81

Fondens ESG Rating: AA



Det er en vigtig del af Sparinvests DNA at tage ansvar for samfundet og at skabe langsigtet værdi. Vores tilgang til bæredygtighed er direkte forbundet til vores aktive ejerskab. Sparinvest søger at støtte selskaber, vi investerer i, i deres omstilling til en nuludledningsøkonomi.

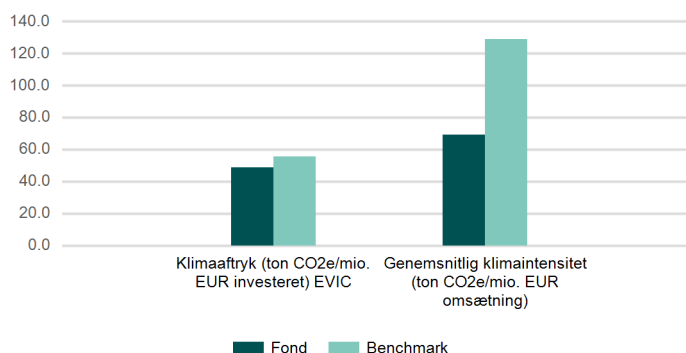
Hver gang Sparinvest vurderer en mulig investering, anvender vi bæredygtighedsvurderinger til at forstå de risici og muligheder, som knytter sig til ESG-forhold. Det vigtigste, bæredygtighedsanalysen giver os, er en indikation af, om selskabet er på vej til at udvikle sig i en mere bæredygtig retning.

Til at vurdere de enkelte selskabers evne til at integrere bæredygtighed benyttes blandt andet MSCI ESG Research bæredygtighedsanalyser på selskabsniveau. MSCI ESG Research rater selskaberne fra AAA til CCC hvor AAA er den bedste rating og CCC er den dårligste.

Der er løbende fokus på at vurdere selskaberne i porteføljerne ift. ESG-forhold, og her tages bæredygtighedshensyn i betragtning på en måde, der matcher den givne sektor, det enkelte selskab befinder sig i. Bæredygtighedsanalyser af et selskab inden for finanssektoren kan fx være anderledes end bæredygtighedsanalyser af et selskab inden for den industrielle sektor, og derfor vil håndteringen af fx klimaaftryk også variere.

Ovenstående søjlediagram viser niveauet for bæredygtighed i investeringsstrategien, sammenlignet med benchmark.

## Klimaaftryk



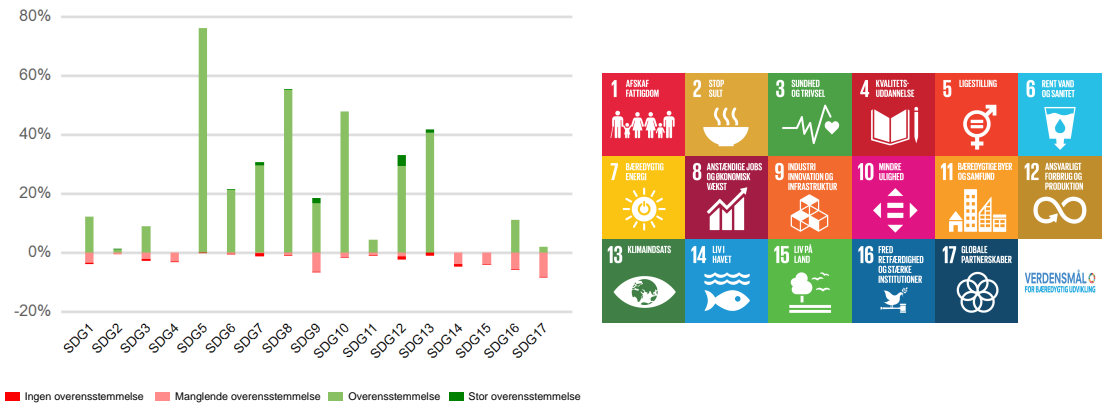
	Klimaaftryk (ton CO <sub>2</sub> e/mio. EUR investeret) EVIC	Genemsnitlig klimaintensitet (ton CO <sub>2</sub> e/mio. EUR omsætning)	Klimaaftryk dækningsgrad	Genemsnitlig klimaintensitet dækningsgrad
<b>Fond</b>	48.74	69.03	99.37%	99.90%
<b>Benchmark</b>	55.67	128.80	99.75%	99.88%

Sparinvest har sat ambitiøse klimamål, der gør, at vores investeringer skal være på linje med den omstilling, der er nødvendig for at realisere Paris-aftalens målsætning. Sparinvest tilsluttede sig i 2021 Net Zero Asset Manager Initiative og forpligtede sig dermed til, at koncernens investeringsportefølje skal være klimaneutral i 2050.

Derfor opgør vi for alle vores strategier klimaaftrykket, så vores kunder kan følge med i udviklingen.

Ovenstående opgørelser følger anbefalingerne fra Finans Danmark og baserer sig bl.a. på data fra Carbon Disclosure Project, egenrapporterede tal fra obligationsudstedere samt data fra vores faste dataleverandør, MSCI ESG Research.

## Overensstemmelse mellem fondens investeringer og verdensmålene



Investeringer, som Sparinvest foretager, skal bidrage til, at vi opfylder verdensmålene i 2030. Derfor analyserer vi løbende, hvordan udviklingen i de selskaber, vi har investeret i, påvirker verdensmålene positivt og negativt. Sammen med de bæredygtighedsanalyser, vi har integreret i investeringsprocessen, hjælper dette os til at kunne flytte investeringer mod selskaber, der adresserer samfundets udfordringer. Vi forventer, at alle selskaber, nye som eksisterende, vil arbejde på at blive mere bæredygtige og dermed fremtids sikre deres egen forretningsmodel. Som udgangspunkt frasælger vi ikke et selskab, hvor der er et negativt bidrag at spore. Men vi går i kritisk og aktiv dialog for at få selskabet til at ændre adfærd, såfremt udgangspunktet, handlingsplanerne eller indsatsen ikke er overbevisende.

Af ovenstående diagram fremgår hvor stor en andel af investeringsstrategien, som bidrager enten positivt eller negativt til de enkelte verdensmål, ud fra følgende kategorier:

- Stor overensstemmelse
- Overensstemmelse
- Manglende overensstemmelse
- Ingen overensstemmelse

Udover ovenstående kategoriseringer findes også en "Neutral" klassificering, som dog ikke fremgår af ovenstående figur, da der i figuren kun fokuseres på de selskaber med enten et positivt eller negativt bidrag ift. de individuelle verdensmål.

## Samarbejdspartnere



## Medlemskaber



## Tilslutninger

- Net Zero Asset Managers Initiative (NZAMI)
- Carbon Disclosure Project (CDP)
- Climate Action100+
- Ship Recycling Transparency Initiative (SRTI)
- Science Based Targets Initiative (SBTi)
- The Institutional Investors Group on Climate Change (IIGCC)
- Investor Alliance for Human Rights (IAHR)

**SFDR-relaterede oplysninger:**

Produktet er omfattet af artikel 8 i SFDR og rapporterer i henhold til de rapporterings-forpligtelser der følger heraf. Produktets beskrivelse af andelen af investeringer, der har opfyldt de miljømæssige eller sociale karakteristika, som er fremmet i perioden, er omfattet af den periodiske SFDR rapportering og offentliggøres på vores hjemmeside.

**Bæredygtige investeringer i tal**

	Fond	Benchmark
Carbon footprint	48.74 tCO <sub>2</sub> e/€M invested	55.67 tCO <sub>2</sub> e/€M invested
Andel af bæredygtige investeringer	91.01%	
Andel af investeringer i overensstemmelse med EU-taksonomien	6.27%	
SDG Net Alignment (skala: -10 – 10)	0.74	0.46