

Mixpulje Minimum

Opdateret pr.: 30-04-2025

Investeringsprofil

Puljen investerer fortrinsvis i en eller flere afdelinger i danske og/eller udenlandske UCITS (investeringsforeninger), som investerer i en blanding af globale aktier, obligationer og alternative aktiver. Der kan også investeres direkte i aktier, obligationer, pengemarkedsinstrumenter og kontantindskud, såfremt dette vurderes hensigtsmæssigt af Forvalter.

Målsætningen med puljen er at sprede investeringerne på mange forskellige værdipapirer og værdipapirtyper. Der investeres således i en bred vifte af forskellige værdipapirer fra forskellige geografiske regioner, brancher og markeder i forskellig valuta.

Denne pulje investerer som hovedregel mellem 10 og 20 % af sin formue i globale aktier eller aktiver med aktielignende risiko.

Puljens afkast forventes, set over en længere periode, at være højere end obligationspuljerne, men lavere end Mixpuljer med en større aktieandel.

Produktinformation

Formue (Mio. DKK)	790,64
Forvalter	Sparinvest S.A.
Omkostninger	1,24 %
Antal fondskoder	2.901

Aktivfordeling

Aktier - 13,3 %
Obl. - 81,8 %
Alternativer - 3,3 %
Kontant - 1,7 %



Investeringsfordeling

Værdipapirtyper for obligatiionsdelen

SDO - 65 %
Virksomhedsobl. - 18 %
Statsobligationer - 11 %
Andet - 6 %



Geografisk fordeling

Vesteuropa - 76 %
Nordamerika - 15 %
Asien & Stillehavsområdet - 3 %
Syd- & Mellemamerika - 2 %
Andet - 4 %



Top 5 aktier

Papirnavn	Sektor	Land	Andel
Kapitalforeningen Nykredi	Ukendt	DK	4,61 %
Microsoft Corp	IT	US	0,39 %
NVIDIA Corp	IT	US	0,33 %
Alphabet Inc	kommunikation	US	0,23 %
Schneider Electric SE	Industri	FR	0,17 %

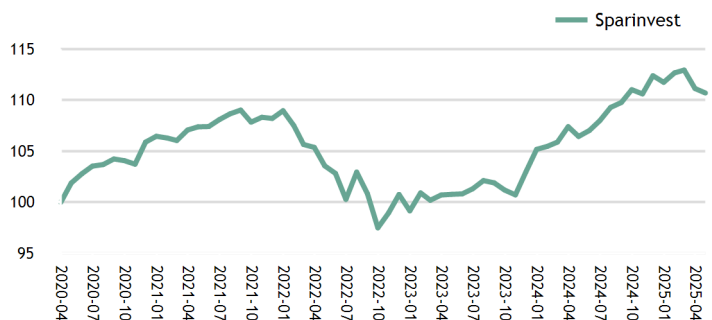
Top 5 obligationer

Papirnavn	Type	Land	Andel
DLRKRE Float 01/01/28	SDO	DK	4,33 %
NDAFH 5 10/01/56	SDO	DK	3,95 %
NYKRE 5 10/01/56	SDO	DK	3,71 %
DLRKRE Float 01/01/29	SDO	DK	3,62 %
DANSKB 1 01/01/28	SDO	DK	3,03 %

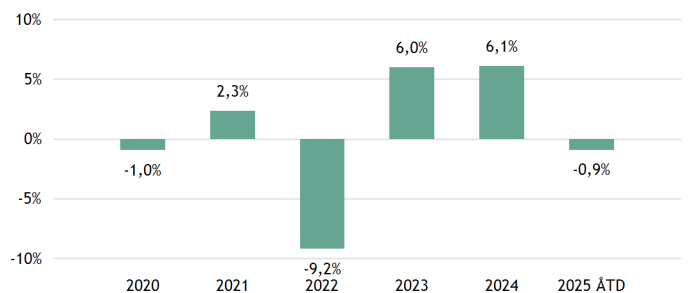
Risikooplysninger

1	2	3	4	5	6	7
Standardafvigelse (5år)						4,06%

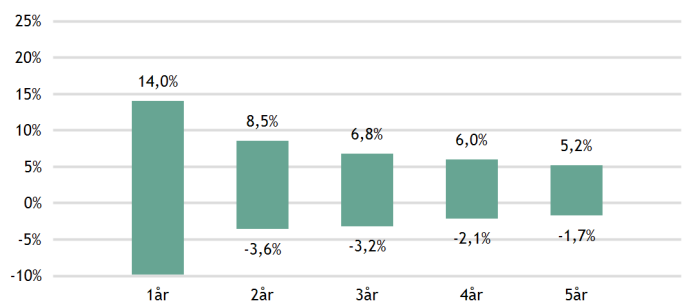
Værditilvæksten af 100 kr.



Afkast pr. år



Bedste/værste årlige afkast målt over 10 år



Integration af bæredygtighedsrisici

Puljen fremmer miljømæssige og sociale karakteristika ved at inddrage bæredygtighed i investeringsprocessen jf. Sparinvests politik for bæredygtige investeringer. Herunder indgår også en vurdering af et givent selskabs niveau for god selskabsledelse. Puljen er dermed omfattet af rapporteringsforpligtelser beskrevet i artikel 8 i forordning om bæredygtighedsrelaterede oplysninger (2019/2088).