

Investeringsprofil

Puljen investerer fortrinsvis i en eller flere afdelinger i danske og/eller udenlandske UCITS (investeringsforeninger), som investerer i en blanding af globale aktier, obligationer og alternative aktiver. Der kan også investeres direkte i aktier, obligationer, pengemarkedsinstrumenter og kontantindskud, såfremt dette vurderes hensigtsmæssigt af Forvalter.

Målsætningen med puljen er at sprede investeringerne på mange forskellige værdipapirer og værdipapirtyper. Der investeres således i en bred vifte af forskellige værdipapirer fra forskellige geografiske regioner, brancher og markeder i forskellig valuta.

Denne pulje investerer som hovedregel mellem 10 og 20 % af sin formue i globale aktier eller aktiver med aktielignende risiko.

Puljens afkast forventes, set over en længere periode, at være højere end obligationspuljerne, men lavere end Mixpuljer med en større aktieandel.

Produktinformation

| | |
|-------------------|-----------------|
| Formue (Mio. DKK) | 707,22 |
| Forvalter | Sparinvest S.A. |
| Omkostninger | 1,21 % |
| Antal fondskoder | 3.467 |

Aktivfordeling

| |
|----------------------|
| Aktier - 15,5 % |
| Obl. - 80,8 % |
| Alternativer - 2,1 % |
| Kontant - 1,6 % |



Investeringsfordeling

Værdipapirtyper for obligantionsdelen

| |
|--------------------------|
| SDO - 63 % |
| Virksomhedsobl. - 19 % |
| Statsobligationer - 13 % |
| Andet - 5 % |



Geografisk fordeling

| |
|---------------------------------|
| Vesteuropa - 76 % |
| Nordamerika - 16 % |
| Asien & Stillehavsområdet - 3 % |
| Andet - 5 % |



Top 5 aktier

| Papirnavn | Sektor | Land | Andel |
|---------------------------|---------------|------|--------|
| Kapitalforeningen Nykredi | Ukendt | DK | 2,71 % |
| Microsoft Corp | IT | US | 0,43 % |
| Novo Nordisk A/S | Sundhedspleje | DK | 0,34 % |
| AXA SA | Finans | FR | 0,24 % |
| Alphabet Inc | kommunikation | US | 0,23 % |

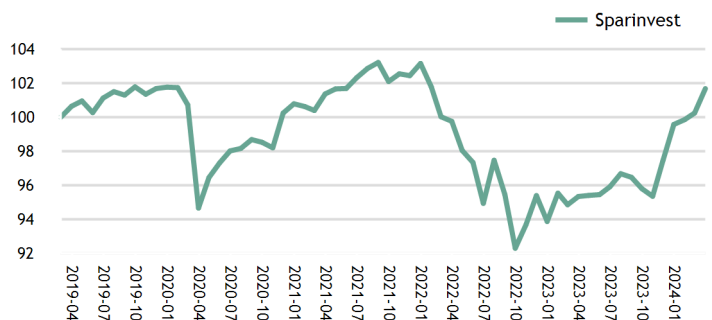
Top 5 obligationer

| Papirnavn | Type | Land | Andel |
|-----------------------|-------------------|------|--------|
| DLRKRE Float 01/01/28 | SDO | DK | 3,90 % |
| NYKRE 5 10/01/56 | SDO | DK | 3,58 % |
| NDAFH Float 01/01/26 | SDO | DK | 2,57 % |
| DGB 1 3/4 11/15/25 | Statsobligationer | DK | 2,22 % |
| DANSKB 1 01/01/28 | SDO | DK | 2,16 % |

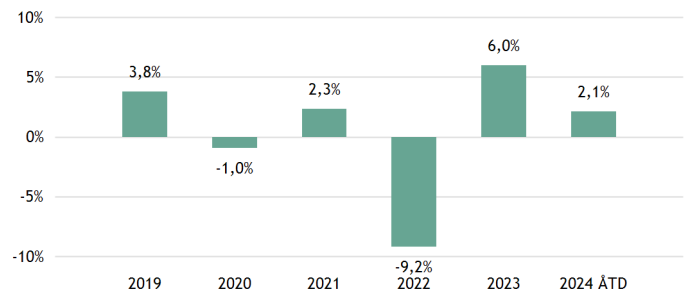
Risikooplysninger

| | | | | | | |
|-------------------------|---|---|---|---|---|-------|
| 1 | 2 | 3 | 4 | 5 | 6 | 7 |
| Standardafvigelse (5år) | | | | | | 4,84% |

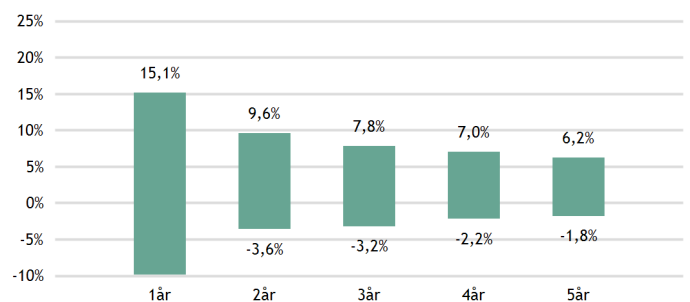
Værditilvæksten af 100 kr.



Afkast pr. år



Bedste/værste årlige afkast målt over 10 år



Integration af bæredygtighedsrisici

Puljen fremmer miljømæssige og sociale karakteristika ved at inddrage bæredygtighed i investeringsprocessen jf. Sparinvests politik for bæredygtige investeringer. Herunder indgår også en vurdering af et givent selskabs niveau for god selskabsledelse. Puljen er dermed omfattet af rapporteringsforpligtelser beskrevet i artikel 8 i forordning om bæredygtighedsrelaterede oplysninger (2019/2088).