

## Investeringsprofil

Puljen investerer fortrinsvis i en eller flere afdelinger i danske og/eller udenlandske UCITS (investeringsforeninger), som hovedsageligt investerer i stats- og realkreditobligationer denomineret i danske kroner eller Euro med lav varighed (rentefølsomhed). Der kan i mindre udstrækning også investeres i erhvervsobligationer og pengemarkedsindskud via den/de pågældende UCITS (investeringsforeninger). Endelig kan der investeres direkte i obligationer, pengemarkedsinstrumenter og kontantindskud, såfremt dette vurderes hensigtsmæssigt af Forvalter.

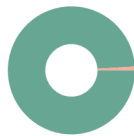
Puljen forventes at have en stabil lav renterisiko med en varighed på maksimalt tre år og deraf følgende lave kursudsving.

## Produktinformation

|                   |                 |
|-------------------|-----------------|
| Formue (Mio. DKK) | 194,19          |
| Forvalter         | Sparinvest S.A. |
| Omkostninger      | 0,60 %          |
| Antal fondskoder  | 107             |

## Aktivfordeling

|                 |
|-----------------|
| Obl. - 99,0 %   |
| Kontant - 1,0 % |



## Investeringsfordeling

### Værdipapirtyper

|                          |
|--------------------------|
| SDO - 86 %               |
| Statsobligationer - 14 % |



### Geografisk fordeling

|                    |
|--------------------|
| Vesteuropa - 100 % |
|--------------------|



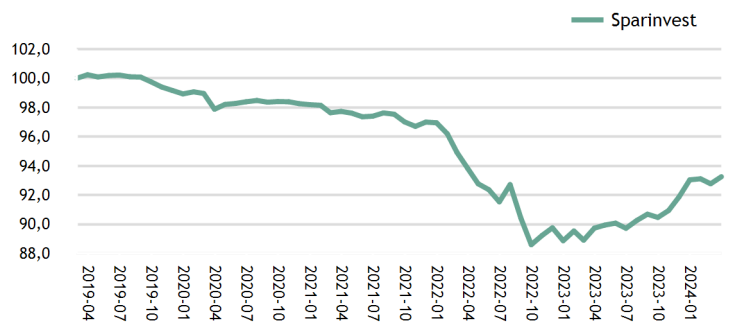
## Top 5 obligationer

| Papirnavn            | Type              | Land | Andel  |
|----------------------|-------------------|------|--------|
| DGB 1 3/4 11/15/25   | Statsobligationer | DK   | 7,58 % |
| RDKRE 1 01/01/27     | SDO               | DK   | 7,48 % |
| RDKRE 1 01/01/28     | SDO               | DK   | 6,06 % |
| NYKRE Float 01/01/27 | SDO               | DK   | 5,03 % |
| DGB 0 1/2 11/15/27   | Statsobligationer | DK   | 4,98 % |

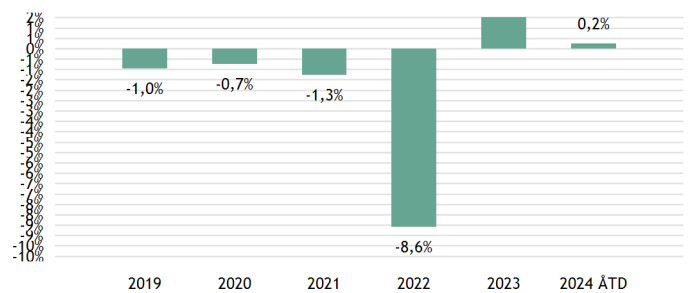
## Risikooplysninger

| 1                       | 2 | 3 | 4 | 5 | 6 | 7     |
|-------------------------|---|---|---|---|---|-------|
| Standardafvigelse (5år) |   |   |   |   |   | 2,36% |

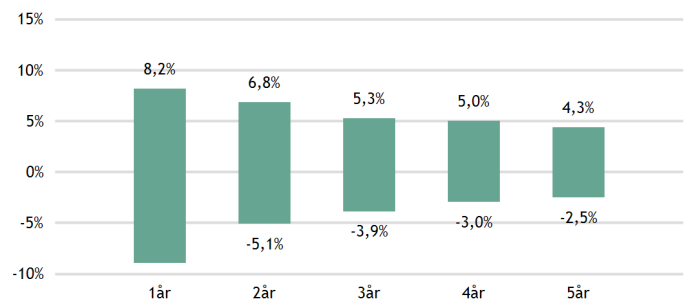
## Værditilvæksten af 100 kr.



## Afkast pr. år



## Bedste/værste årlige afkast målt over 10 år



## Integration af bæredygtighedsrisici

Puljen fremmer miljømæssige og sociale karakteristika ved at inddrage bæredygtighed i investeringsprocessen jf. Sparinvests politik for bæredygtige investeringer. Herunder indgår også en vurdering af et givent selskabs niveau for god selskabsledelse. Puljen er dermed omfattet af rapporteringsforpligtelser beskrevet i artikel 8 i forordning om bæredygtighedsrelaterede oplysninger (2019/2088).